



پرسش علوم

درس ۱۲ و ۱۳

باسمه تعالی

نام و نام خانوادگی:

کلاس:



موسسه فرهنگی آموزشی
تزکیه
دبستان دختران
سال تحصیلی ۹۹-۹۸

۱- کدام یک از گزینه های زیر تمام جانورانش جزء گروه مهره داران هستند؟

- الف) کرم خاکی ، مار ، خرچنگ
- ب) عنکبوت ، صدف ، سنجاقک
- ج) خرچنگ ، مار ، اسب
- د) صدف ، ماهی ، کرم خاکی
- هـ) اسب ، مار ، ماهی

۲- جانور کوچکی در آفریقا زندگی می کند که پستاندار است. به نظر شما این جانور کدام ویژگی زیر را حتماً دارد؟ فقط یک گزینه را علامت بزن.

- الف) از جانوران دیگر تغذیه می کند
- ب) لانه می سازد و تخم می گذارد
- ج) به فرزندان خود شیر می دهد
- د) با شش نفس می کشد

۳- شماره ی هر ویژگی را جلوی گروه مناسب بنویسید. ممکن است یک ویژگی مربوط به چند گروه باشد.

گروه
جانوران

ویژگی

- با آب شش تنفس می کنند.
 - دو دوره زندگی دارند.
 - تخم گذارند.
 - در آب تخم ریزی می کنند.
 - پوست بدنشان برهنه است.
 - با شش نفس می کشند.
 - پوشش فلس یا پولک دارند.
 - دلفین جزء این دسته است.
 - پنگوئن جزء این دسته است.
 - خفاش جزء این دسته است.
 - منقار و پنجه دارند.
- (۱) پستانداران
- (۲) پرندگان
- (۳) خزندگان
- (۴) دوزیستان
- (۵) ماهی ها

۴- با استفاده از نمودار به پرسش های زیر جواب دهید:

الف) چند مهره دار می بینید؟

نام ببرید:

ب) چند دوزیست می بینید؟

نام ببرید:

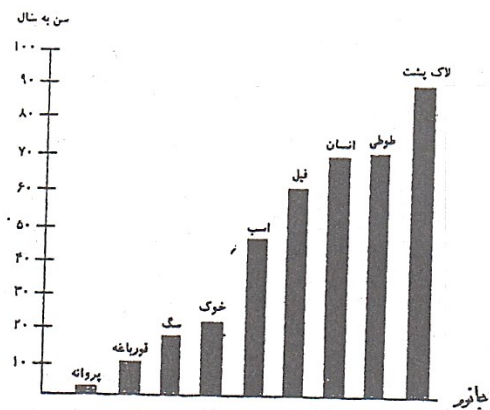
ج) چند گروه از جانوران را می بینید؟

نام ببرید:

د) کدام یک از جانوران طول عمرش از همه کم تر است؟

ه) کدام جانور عمرش از انسان هم طولانی تر است؟

و) کدام جانور هم سن انسان است؟

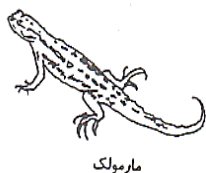
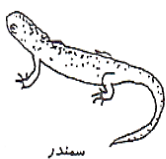


۵- مهدی و علی در نزدیکی یکی از بنادر خلیج فارس مشغول ماهی گیری بودند ، در بین ماهی های صید شده جانور جدیدی دیده می شود که معلوم نبود پستاندار است یا ماهی ؟ یک ویژگی از ماهی ها و یک ویژگی از پستانداران بنویسید که به آنها در شناسایی این جانور کمک کند .

الف) اگر ماهی باشد باید :

ب) اگر پستاندار باشد باید :

۶- سمندر و مارمولک خیلی شبیه هم هستند با وجود این دانشمندان سمندر را در گروه دوزیستان و مارمولک را در گروه خزندگان قرار می دهند ، برای این کار دو دلیل بنویسید :



۱-

۲-

۷- جانوران کوچکی به نام پلاتی پوس در استرالیا زندگی می کنند . کدام ویژگی این جانوران نشان می دهد که آن ها پستاندار هستند ؟

- الف) از حیوانات دیگر تغذیه می کنند .
- ب) به فرزندان خود شیر می دهند .
- ج) لانه می سازند و در آن تخم می گذارند .
- د) پاهای پردار دارند .

۸- قورباغه در کدام مرحله زندگی شبیه ماهی است؟ مرحله ی

شباهتش در چیست؟ ۱- ۲-

مفاهیم علوم		ارزیابی خودم	ارزیابی مادرم
	جانوران مهره دار و بی مهره را تشخیص می دهم		
	ویژگیهای ماهی ها را می شناسم.		
	ویژگیهای دوزیستان را می شناسم.		
	ویژگی های خزندگان را می شناسم.		
	ویژگی های پرندگان را می شناسم.		
	ویژگیهای پستان داران را می شناسم.		